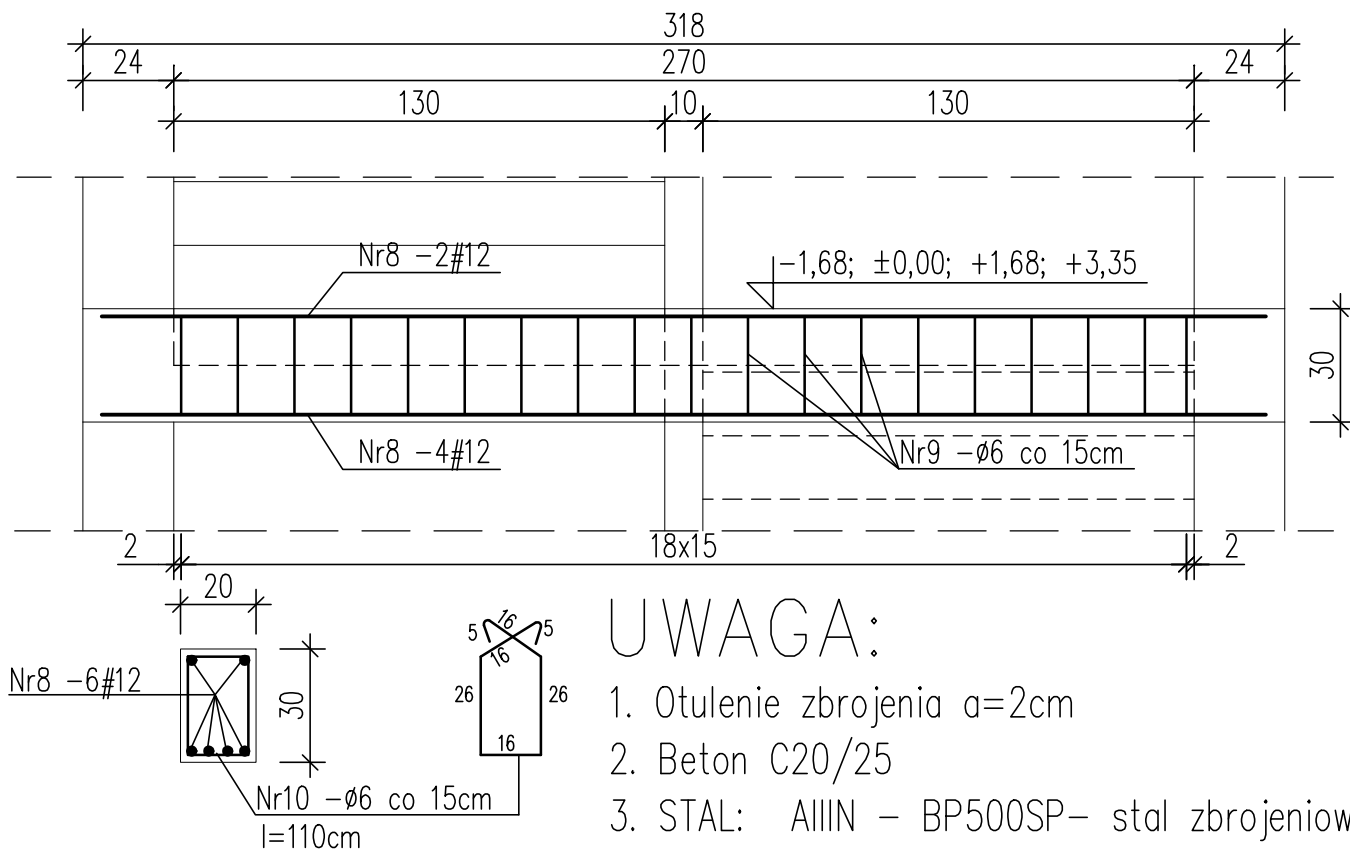


POZ 4.1.1

skala 1:20

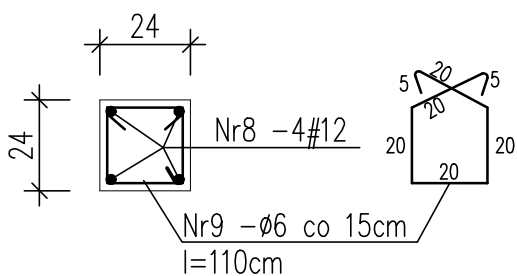
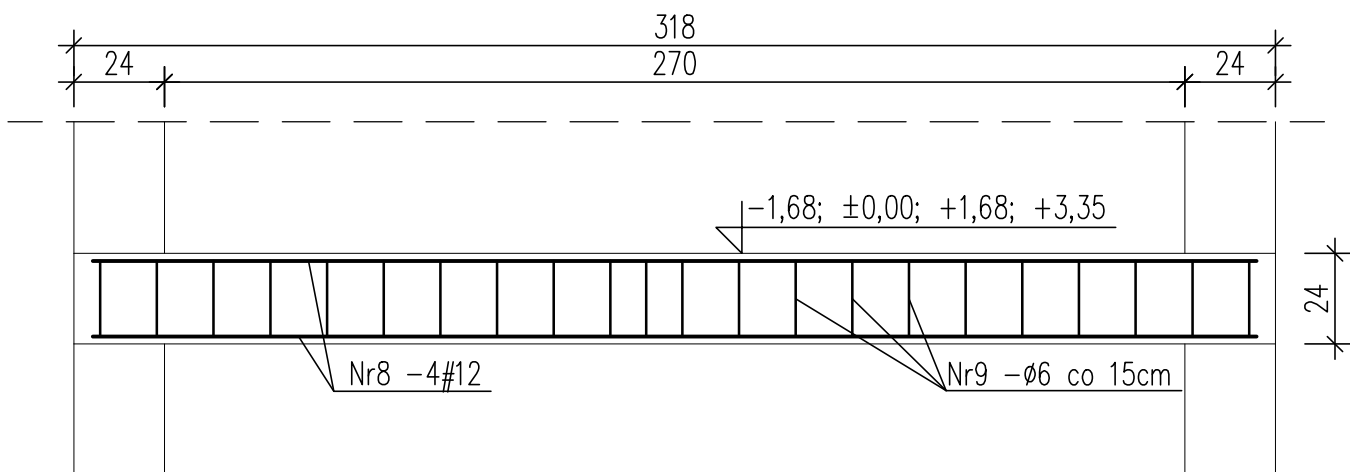


UWAGA:

1. Otulenie zbrojenia $a=2\text{cm}$
2. Beton C20/25
3. STAL: AIIIIN - BP500SP- stal zbrojeniowa konstrukcyjna oraz strzemiona
4. Podciaggi połączone monolitycznie z płytą stropową

POZ 4.1.2

skala 1:20

Zakład Usług Projektowych G. Kalamarz
w Przeworsku

OBIEKT: Rozbudowa i nadbudowa budynków (budynki niemieszkalne) na działkach nr ewid. 900/8, 900/9 położonych w Przeworsku przy ul. Lubomirskich wraz ze zmianą sposobu ich użytkowania na budynek mieszkalny wielorodzinny

PRZEDMIOT RYS:

POZ 4.1.1, POZ. 4.1.2

SKALA

1:20

DATA

08.2017

NR RYS:

15

PROJEKTOWAŁ:

mgr inż. Janusz Para

SPECJ.

konstr.

NR UPR.

0168/08

PODPIS:

OPRACOWAŁ:

mgr inż. Mateusz Turowski

konstr-bud.

SPRAWDZIŁ:

mgr inż. Andrzej Kępka

konstr.

34/97